



LDM, S. A. DE C.V  
RFC: LDM-810123-TF7  
Blvd. Xolotl #13 Col. Los Girasoles  
C.P. 83284, Hermosillo, Sonora, México.  
Teléfono: +52 (662) 108-0028, Fax: +52 (662) 108-0031  
e-mail: ventas.industrial@corporativoldm.com  
www.corporativoldm.com



CATÁLOGO  
DE PRODUCTOS PARA

# ESCUELAS



## PRODUCTOS

### ESTRUCTURAS

|                  |   |
|------------------|---|
| TIPO PLANAS      | 3 |
| TIPO DOMO        | 3 |
| DOS AGUAS        | 4 |
| CUATRO AGUAS     | 4 |
| CANTILIVER       | 5 |
| TENSOESTRUCTURAS | 5 |

### MALLAS Y LONAS

|                             |   |
|-----------------------------|---|
| MALLA PARA CERCO            | 6 |
| MANDILES, FUNDAS Y MANTELES | 6 |

### TOLDOS

|                       |   |
|-----------------------|---|
| FIJOS                 | 7 |
| CON SISTEMA RETRÁCTIL | 7 |
| CORTINAS ENROLLABLES  | 8 |

## MATERIALES

### LONAS DE PVC

|             |    |
|-------------|----|
| FORTOFLEX   | 9  |
| DURAFLEX    | 10 |
| INVERNAFLEX | 10 |
| ECONOFLEX   | 11 |
| ECONÓMICA   | 11 |

### MALLA SOMBRA

|                      |    |
|----------------------|----|
| ASPIRE               | 11 |
| COMMERCIAL 95        | 12 |
| AF230                | 12 |
| MALLA LISA/HORTSHADE | 13 |
| MALLA TIPO ROMBOS    | 13 |
| MALLA TIPO ZIG ZAG   | 13 |

### TELA ACRÍLICA

|         |    |
|---------|----|
| DICKSON | 14 |
|---------|----|

### SCREENS

|           |    |
|-----------|----|
| SUNVISION | 15 |
| SUNWORKER | 16 |

# ¿Quienes Somos?

LDM es una sólida empresa mexicana con 30 años de experiencia innovando en el mundo de la protección solar. Ofrece para las escuelas una variada gama de productos que ayudan a mejorar la calidad de vida de las personas principalmente cuando el cuidado de la piel es un tema importante y creciente ya que la exposición prolongada a los rayos UV aumenta las posibilidades de padecer diferentes enfermedades de la piel.

## PRODUCTOS

- Toldos fijos y con sistema retráctil
- Cortinas enrollables
- Estructuras con sombras para:
  - Estacionamientos
  - Áreas deportivas
  - Áreas recreativas
- Mallas para cerco
- Mandiles, fundas y manteles

## VALORES ADICIONALES

- Mayor aprovechamiento de los espacios
- Confort al realizar actividades al aire libre
- Funcionalidad y estética

Contamos con diseños exclusivos así como también, nos adecuamos a los requerimientos y necesidades de nuestros clientes para satisfacer sus expectativas.

## MISIÓN

*“Ser una empresa comprometida en ofrecer a nuestros clientes productos industriales de marcas líderes a nivel internacional, manteniéndonos a la vanguardia en tecnología, servicio y desarrollo de nuestra gente”.*

## VISIÓN

*“Consolidar a LDM como una empresa rentable, innovadora e institucional con permanencia en el mercado y crecimiento continuo, logrando trascender a través del tiempo”.*

## TIPO PLANAS

Las estructuras planas se caracterizan por su forma recta en la parte del techo, están realizadas con lona de PVC ó malla sombra en productos nacionales ó importados, instaladas sobre una estructura de PTR ó tubular.



## TIPO DOMO

Las estructuras tipo domo se caracterizan por su forma curva en la parte del techo, están realizadas con lona de PVC ó malla sombra en productos nacionales ó importados, van instaladas sobre estructura de PTR en los postes y tubular en la parte del techo; el calibre varía según el tamaño que necesite.



*Nos adecuamos a sus necesidades ofreciéndole una gran variedad de diseños*

## DOS AGUAS

Las estructuras 2 aguas se caracterizan por su forma 2 caras en la parte del techo (tipo casita), están realizadas con lona de PVC ó malla sombra en productos nacionales ó importados, van instaladas sobre estructura PTR; el calibre varía segun el tamaño que necesite.



## CUATRO AGUAS

Las estructuras 4 aguas se caracterizan por su forma 4 caras en la parte del techo, están realizadas con lona de PVC ó malla sombra en productos nacionales ó importados, van instaladas sobre estructura PTR; el calibre varía segun el tamaño que necesite.



*Nos adecuamos a sus necesidades ofreciéndole una gran variedad de diseños*

## CANTILIVER

Las estructuras tipo cantiliver se caracterizan por tener los 2 extremos frontales sin postes, dejando completamente libre el espacio para no obstruir la entrada y salida de vehículos, están realizadas con lona de PVC ó malla sombra en productos nacionales ó importados, van instaladas sobre estructura de PTR en los postes y tubular en la parte del techo; el calibre varía según el tamaño que necesite.

Pueden adquirirse en dos presentaciones:

**Cantiliver tipo domo:** Se caracterizan por su forma curva en la parte del techo.

**Cantiliver 4 aguas:** Se caracterizan por contar con 4 caras en la parte del techo.



## TENSO ESTRUCTURAS

Las tensoestructuras se caracterizan por su forma versátil y arquitectónica, se adecúa a pequeños y grandes espacios abiertos o cerrados, en su instalación utilizan cables y tensores sujetos a pilares de estructura, realizadas con lona de PVC ó malla sombra en productos nacionales ó importados.



*Nos adecuamos a sus necesidades ofreciéndole una gran variedad de diseños*

## MALLA PARA CERCO

Esta malla está confeccionada en malla sombra nacional, con un porcentaje de sombra variable entre 70% y 85% según se requiera, con ó sin bastilla.



## MANDILES, FUNDAS Y MANTELES

Mandiles confeccionados en lona de PVC ó lona de algodón de alta resistencia.  
Manteles confeccionados en lona de PVC de alta resistencia, 100% impermeables.



*Nos adecuamos a sus necesidades ofreciéndole una gran variedad de diseños*

## FIJOS

Toldos fabricados con lona acrílica, lona de PVC, cristal o malla sombra en productos nacionales o importados, instalados sobre una estructura de PTR, el calibre varía según el tamaño que necesite.



## CON SISTEMA RETRÁCTIL

Toldos fabricados con lona acrílica, lona de PVC, cristal o malla sombra en productos nacionales o importados, instalados sobre una estructura metálica, anclados a paredes, rejas o techos, sus brazos retráctiles permiten abrirse o cerrarse de modo manual ó automático.



*Nos adecuamos a sus necesidades ofreciéndole una gran variedad de diseños*

## CORTINAS ENROLLABLES

Cortinas fabricadas con lona acrílica, lona de PVC, cristal ó malla sombra en productos nacionales o importados, ancladas a paredes, rejas o techos, se abren y cierran con una manivela que se opera manualmente ó bien, de modo automático.



*Nos adecuamos a sus necesidades ofreciéndole una gran variedad de diseños*

## FORTOFLEX

Lona ideal para aplicaciones generales en la industria de uso rudo, por su inigualable resistencia pero a la vez con la mejor presentación y estética, es la más versátil del mercado en su tipo. Este producto ofrece la combinación perfecta entre flexibilidad, sellabilidad, elongación y cuerpo, es 100% impermeable.

### COLORES DISPONIBLES

|   |   |   |   |   |
|---|---|---|---|---|
|    |    |    |    |    |
| RLFX610NJ<br><b>NARANJA</b>   | RLFX610VBD<br><b>VERDE BANDERA</b>  | RLFX610VBE<br><b>VERDE BOSQUE</b>   | RLFX610VBO<br><b>VERDE BOTELLA</b>  | RLFX610VO<br><b>VERDE OLIVO</b>   |
|    |    |    |    |    |
| RLFX610RS<br><b>ROSA</b>  | RLFX610RSF<br><b>ROSA FIUTSIA</b>   | RLFX610MD<br><b>MORADO</b>  | RLFX610VN<br><b>VINO</b>  | RLFX610CF<br><b>CAFE</b>  |
|  |  |  |  |  |
| RLFX610VAZ<br><b>AZUL</b>   | RLFX610VAM<br><b>AZUL MARINO</b>  | RLFX610NR<br><b>NEGRO</b>   | RLFX610GR<br><b>GRIS</b>  | RLFX610BN<br><b>BLANCO</b>  |
|  |  |  |  |  |
| RLFX610AR<br><b>AMARILLO</b>  | RLFX610RJ<br><b>ROJO</b>  | RLFX610IN<br><b>INCOLORO</b>  | RLFX610BG<br><b>BEIGE</b>   | RLFX610VL<br><b>VERDE LIMÓN</b>   |

## DURAFLEX

Lona recubierta de PVC para uso rudo con aplicaciones generales en la industria donde se necesita resistencia y durabilidad, cuenta con resistencia mecánica, gran flexibilidad y extraordinaria sellabilidad, es 100% impermeable, con acabado y colores brillantes.

### COLORES DISPONIBLES



RLDX610AZ  
AZUL



RLDX610AC  
AZUL CIELO



RLDX610VBD  
VERDE BANDERA



RLDX610AS  
AZUL PEPSI



RLDX610AR  
AMARILLO



RLDX610NJ  
NARANJA



RLDX610GR  
GRIS PLATA



RLDX610NR  
NEGRO



RLDX610RJ  
ROJO



RLDX610BN  
BLANCO

## INVERNAFLEX

Lona recubierta de PVC para uso semi rudo, elaborada con tejido de inserción lo que le da una estética especial, flexibilidad que facilita su manejo y colocación, mejor sellabilidad que los productos laminados, es 100% impermeable y es de fácil mantenimiento.

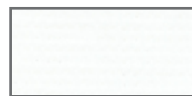
### COLORES DISPONIBLES



RLIX350AZ  
AZUL



RLIX350AR  
AMARILLO



RLIX350BN  
BLANCO



RLIX350RJ  
ROJO



RLIX350VBD  
VERDE BANDERA

## ECONOFLEX

Lona ligera recubierta de PVC ideal para uso doméstico y recreativo, su tejido es similar al de las lonas de mayor peso pero posee mayor ligereza, tienen una mejor sellabilidad que los productos laminados y es 100% impermeable.

### COLORES DISPONIBLES

---



RLEX500AZ  
AZUL



RLEX500BN  
BLANCO



RLEX500AR  
AMARILLO

## LONA LONATEC

Lona 100% impermeable, recubierta de PVC ideal para uso doméstico y comercial.

### COLORES DISPONIBLES

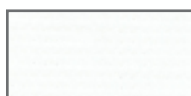
---



AZUL



AMARILLO



BLANCO



ROJO



VERDE

## MALLA COMMERCIAL 95

Producto Importado

Es una malla de alta calidad, por su fuerza y estabilidad es utilizada para la fabricación de tenso estructuras y toldos; ofrece una combinación de máxima protección solar, durabilidad y resistencia, cuenta con protección solar del 95%.

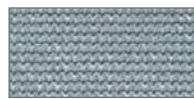
### COLORES DISPONIBLES



**NEGRO**  
(Black)



**AMARILLO**  
(Yellow)



**GRIS**  
(Steel Grey)



**AZUL**  
(Aquatic Blue)



**BEIGE**  
(Desert Sand)



**VERDE**  
(Brunswick Green)



**AZUL MARINO**  
(Navy Blue)



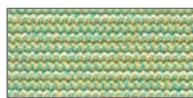
**OCRE**  
(Ochre Red)



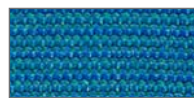
**ROJO**  
(Cherry Red)



**AZUL CIELO**  
(Sky Blue)



**RIVERGUM**  
(Rivergum Green)



**TURQUESA**  
(Turquoise)



**NATURAL**  
(Natural)



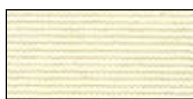
**VAINILLA**  
(Vanilla)

## MALLA AF230

Producto Importado

Mallas sombra tejida de alta calidad, con protección solar del 90%, está desarrollada específicamente para uso exterior, se caracteriza por ser fuerte y estable, es ideal para aplicaciones en tensoestructuras y velarías.

### COLORES DISPONIBLES



**NATURAL**



**GRIS**



**TERRACOTA**



**VERDE**



**AZUL ACUÁTICO**



**BEIGE**

## MALLA LISA / HORTSHADE

Producto Importado

Malla importada compuesta por tejidos entrelazados, por su fuerza y estabilidad es ideal para resistir inclemencias del tiempo como lluvias, calor intenso, viento y sol, es especial para uso rudo y actividades industriales, hortícolas y agrícolas. cuenta con protección solar del 80% en sus colores negro y verde 80%, color beige 90%.

### COLORES DISPONIBLES



RMLS803.66NR  
NEGRO



RMLS803.66VD  
VERDE

## MALLA TIPO ROMBOS

Producto Nacional

Malla sombra altamente resistentes, brinda excelente protección contra los rayos UV de hasta un 80%, además de proporcionar sombra y privacidad, funciona también como rompe vientos.

### COLORES DISPONIBLES



RMRB803.7080NR  
NEGRO



RMRB803.7080VD  
VERDE

## MALLA TIPO ZIG ZAG

Producto Nacional

Malla sombra altamente resistente, brinda una excelente protección contra los rayos UV de hasta el 90%, está hecha de un material termoplástico ligero y por sus propiedades es fácil de coser.

### COLORES DISPONIBLES



RMZZ903.7090NR  
NEGRO



RMZZ903.7090BG  
BEIGE



RMZZ903.7090VD  
VERDE



RMZZ903.7090AM  
AZUL MARINO



RMZZ903.7090AZ  
AZUL

## DICKSON

Tela acrílica fabricada 100% de acrílico teñido en masa y revestida con resinas especiales para ofrecer mayor resistencia al agua, es ideal para uso intensivo, es totalmente permeable al aire manteniendo una temperatura más fresca, no se resquebraja bajo el sol, cuenta con una gran variedad de colores lisos y rayados.

### COLORES LISOS DISPONIBLES



### COLORES RAYADOS DISPONIBLES



## SUNWORKER

Producto Importado

Es un tejido microperforado de grano regular que combina transparencia, resistencia y finura con una gran comodidad visual y térmica, ofrece una excelente resistencia mecánica, proporciona además excelente transparencia que permite pasar eficazmente la luz. Este producto se posiciona en el mercado como una importante solución textil para aplicaciones en espacios abiertos.

### COLORES DISPONIBLES





[www.corporativoldm.com](http://www.corporativoldm.com)

**LDM, S.A. DE C.V.**

Blvd. Xolotl # 13 Poniente, Colonia Los Girasoles  
C.P. 83284, Hermosillo, Sonora, México

**TELÉFONO:**

(662) 108-0028 Fax: (662) 108-0031

E-mail: [ventas.industrial@corporativoldm.com](mailto:ventas.industrial@corporativoldm.com)

---