



LDM, S. A. DE C.V
RFC: LDM-810123-TF7
Blvd. Xolotl #13 Col. Los Girasoles
C.P. 83284, Hermosillo, Sonora, México.
Teléfono: +52 (662) 108-0028, Fax: +52 (662) 108-0031
e-mail: ventas.industrial@corporativoldm.com
www.corporativoldm.com



CATÁLOGO
DE PRODUCTOS PARA

AUTOSERVICIOS



PRODUCTOS

ESTRUCTURAS

TIPO PLANAS	3
TIPO DOMO	3
DOS AGUAS	4
CUATRO AGUAS	4
CANTILIVER	5
TENSOESTRUCTURAS	5

MALLAS Y LONAS

MALLA PARA CERCO	6
CARPAS Y SOMBRILLAS	6
BADEROLAS COMERCIALES	6

TOLDOS

FIJOS	7
CON SISTEMA RETRÁCTIL	7
CORTINAS ENROLLABLES	8

MATERIALES

LONAS DE PVC

FORTOFLEX	9
DURAFLEX	10
INVERNAFLEX	10
ECONOFLEX	11
ECONÓMICA	11

MALLA SOMBRA

ASPIRE	11
COMMERCIAL 95	12
AF230	12
MALLA LISA/HORTSHADE	13
MALLA TIPO ROMBOS	13
MALLA TIPO ZIG ZAG	13

TELA ACRÍLICA

DICKSON	14
---------	----

SCREENS

SUNVISION	15
SUNWORKER	16

¿Quienes Somos?

LDM es una sólida empresa mexicana con 29 años de experiencia innovando en el mundo de la protección solar, ofrece para las tiendas de autoservicio una extensa gama de productos que contribuyen a mejorar la calidad de vida de las personas aportando confort y estética con la fabricación de nuestros propios modelos de estructuras y toldos.

Nuestro proceso de fabricación cumple con los más altos estándares, garantizando así la calidad de nuestros productos y cubriendo oportunamente las necesidades y requerimientos de nuestros clientes.

PRODUCTOS

- Toldos fijos y con sistema retráctil
- Cortinas enrollables
- Estructuras con sombras para:
 - Estacionamientos
 - Áreas deportivas
 - Áreas de esparcimiento
- Carpas y sombrillas
- Mallas para cerco
- Cortinas hawaianas
- Banderolas comerciales

VALORES ADICIONALES

- Mayor aprovechamiento de los espacios
- Funcionalidad y estética

Contamos con diseños exclusivos así como también, nos adecuamos a los requerimientos y necesidades de nuestros clientes para satisfacer sus expectativas.

MISIÓN

“Ser una empresa comprometida en ofrecer a nuestros clientes productos industriales de marcas líderes a nivel internacional, manteniéndonos a la vanguardia en tecnología, servicio y desarrollo de nuestra gente”.

VISIÓN

“Consolidar a LDM como una empresa rentable, innovadora e institucional con permanencia en el mercado y crecimiento continuo, logrando trascender a través del tiempo”.

TIPO PLANAS

Las estructuras planas se caracterizan por su forma recta en la parte del techo, están realizadas con lona de PVC ó malla sombra en productos nacionales ó importados, instaladas sobre una estructura de PTR ó tubular.



TIPO DOMO

Las estructuras tipo domo se caracterizan por su forma curva en la parte del techo, están realizadas con lona de PVC ó malla sombra en productos nacionales ó importados, van instaladas sobre estructura de PTR en los postes y tubular en la parte del techo; el calibre varía según el tamaño que necesite.



Nos adecuamos a sus necesidades ofreciéndole una gran variedad de diseños

DOS AGUAS

Las estructuras 2 aguas se caracterizan por su forma 2 caras en la parte del techo (tipo casita), están realizadas con lona de PVC ó malla sombra en productos nacionales ó importados, van instaladas sobre estructura PTR; el calibre varía según el tamaño que necesite.



CUATRO AGUAS

Las estructuras 4 aguas se caracterizan por su forma 4 caras en la parte del techo, están realizadas con lona de PVC ó malla sombra en productos nacionales ó importados, van instaladas sobre estructura PTR; el calibre varía según el tamaño que necesite.



Nos adecuamos a sus necesidades ofreciéndole una gran variedad de diseños

CANTILIVER

Las estructuras tipo cantiliver se caracterizan por tener los 2 extremos frontales sin postes, dejando completamente libre el espacio para no obstruir la entrada y salida de vehículos, están realizadas con lona de PVC ó malla sombra en productos nacionales ó importados, van instaladas sobre estructura de PTR en los postes y tubular en la parte del techo; el calibre varía según el tamaño que necesite.

Pueden adquirirse en dos presentaciones:

Cantiliver tipo domo: Se caracterizan por su forma curva en la parte del techo.

Cantiliver 4 aguas: Se caracterizan por contar con 4 caras en la parte del techo.



TENSO ESTRUCTURAS

Las tensoestructuras se caracterizan por su forma versátil y arquitectónica, se adecúa a pequeños y grandes espacios abiertos o cerrados, en su instalación utilizan cables y tensores sujetos a pilares de estructura, realizadas con lona de PVC ó malla sombra en productos nacionales ó importados.



Nos adecuamos a sus necesidades ofreciéndole una gran variedad de diseños

MALLA PARA CERCO

Esta malla está confeccionada en malla sombra nacional, con un porcentaje de sombra variable entre 70% y 85% según se requiera, con ó sin bastilla.



CARPAS Y SOMBRILLAS

Están realizadas con lona de PVC ó malla sombra en productos nacionales ó importados, en diferentes tamaños y acabados.



BANDEROLAS COMERCIALES

Banderines confeccionados en lona de PVC en diferentes colores ó en un solo tono. Es el producto ideal como apoyo en campañas de mercadotecnia visual.



Nos adecuamos a sus necesidades ofreciéndole una gran variedad de diseños

FIJOS

Toldos fabricados con lona acrílica, lona de PVC, cristal o malla sombra en productos nacionales o importados, instalados sobre una estructura de PTR, el calibre varía según el tamaño que necesite.



CON SISTEMA RETRÁCTIL

Toldos fabricados con lona acrílica, lona de PVC, cristal o malla sombra en productos nacionales o importados, instalados sobre una estructura metálica, anclados a paredes, rejas o techos, sus brazos retráctiles permiten abrirse o cerrarse de modo manual ó automático.



Nos adecuamos a sus necesidades ofreciéndole una gran variedad de diseños

CORTINAS ENROLLABLES

Cortinas fabricadas con lona acrílica, lona de PVC, cristal ó malla sombra en productos nacionales o importados, ancladas a paredes, rejjas o techos, se abren y cierran con una manivela que se opera manualmente ó bien, de modo automático.



CORTINAS HAWAIIANAS

Cortinas fabricadas con lona acrílica, lona de PVC, cristal ó malla sombra en productos nacionales o importados, ancladas a paredes, rejjas o techos, se abren y cierran con una manivela que se opera manualmente ó bien, de modo automático.



Nos adecuamos a sus necesidades ofreciéndole una gran variedad de diseños

FORTOFLEX

Lona ideal para aplicaciones generales en la industria de uso rudo, por su inigualable resistencia pero a la vez con la mejor presentación y estética, es la más versátil del mercado en su tipo. Este producto ofrece la combinación perfecta entre flexibilidad, sellabilidad, elongación y cuerpo, es 100% impermeable.

COLORES DISPONIBLES

				
RLFX610NJ NARANJA	RLFX610VBD VERDE BANDERA	RLFX610VBE VERDE BOSQUE	RLFX610VBO VERDE BOTELLA	RLFX610VO VERDE OLIVO
				
RLFX610RS ROSA	RLFX610RSF ROSA FIUTSIA	RLFX610MD MORADO	RLFX610VN VINO	RLFX610CF CAFE
				
RLFX610VAZ AZUL	RLFX610VAM AZUL MARINO	RLFX610NR NEGRO	RLFX610GR GRIS	RLFX610BN BLANCO
				
RLFX610AR AMARILLO	RLFX610RJ ROJO	RLFX610IN INCOLORO	RLFX610BG BEIGE	RLFX610VL VERDE LIMÓN

DURAFLEX

Lona recubierta de PVC para uso rudo con aplicaciones generales en la industria donde se necesita resistencia y durabilidad, cuenta con resistencia mecánica, gran flexibilidad y extraordinaria sellabilidad, es 100% impermeable, con acabado y colores brillantes.

COLORES DISPONIBLES



RLDX610AZ
AZUL



RLDX610AC
AZUL CIELO



RLDX610VBD
VERDE BANDERA



RLDX610AS
AZUL PEPSI



RLDX610AR
AMARILLO



RLDX610NJ
NARANJA



RLDX610GR
GRIS PLATA



RLDX610NR
NEGRO



RLDX610RJ
ROJO



RLDX610BN
BLANCO

INVERNAFLEX

Lona recubierta de PVC para uso semi rudo, elaborada con tejido de inserción lo que le da una estética especial, flexibilidad que facilita su manejo y colocación, mejor sellabilidad que los productos laminados, es 100% impermeable y es de fácil mantenimiento.

COLORES DISPONIBLES



RLIX350AZ
AZUL



RLIX350AR
AMARILLO



RLIX350BN
BLANCO



RLIX350RJ
ROJO



RLIX350VBD
VERDE BANDERA

ECONOFLEX

Lona ligera recubierta de PVC ideal para uso doméstico y recreativo, su tejido es similar al de las lonas de mayor peso pero posee mayor ligereza, tienen una mejor sellabilidad que los productos laminados y es 100% impermeable.

COLORES DISPONIBLES



RLEX500AZ
AZUL



RLEX500BN
BLANCO



RLEX500AR
AMARILLO

LONA LONATEC

Lona 100% impermeable, recubierta de PVC ideal para uso doméstico y comercial.

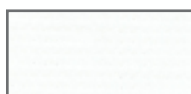
COLORES DISPONIBLES



AZUL



AMARILLO



BLANCO



ROJO



VERDE

MALLA COMMERCIAL 95

Producto Importado

Es una malla de alta calidad, por su fuerza y estabilidad es utilizada para la fabricación de tenso estructuras y toldos; ofrece una combinación de máxima protección solar, durabilidad y resistencia, cuenta con protección solar del 95%.

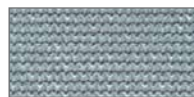
COLORES DISPONIBLES



NEGRO
(Black)



AMARILLO
(Yellow)



GRIS
(Steel Grey)



AZUL
(Aquatic Blue)



BEIGE
(Desert Sand)



VERDE
(Brunswick Green)



AZUL MARINO
(Navy Blue)



OCRE
(Ochre Red)



ROJO
(Cherry Red)



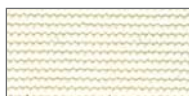
AZUL CIELO
(Sky Blue)



RIVERGUM
(Rivergum Green)



TURQUESA
(Turquoise)



NATURAL
(Natural)



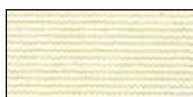
VAINILLA
(Vanilla)

MALLA AF230

Producto Importado

Mallas sombra tejida de alta calidad, con protección solar del 90%, está desarrollada específicamente para uso exterior, se caracteriza por ser fuerte y estable, es ideal para aplicaciones en tensoestructuras y velarías.

COLORES DISPONIBLES



NATURAL



GRIS



TERRACOTA



VERDE



AZUL ACUÁTICO



BEIGE

MALLA LISA / HORTSHADE

Producto Importado

Malla importada compuesta por tejidos entrelazados, por su fuerza y estabilidad es ideal para resistir inclemencias del tiempo como lluvias, calor intenso, viento y sol, es especial para uso rudo y actividades industriales, hortícolas y agrícolas. cuenta con protección solar del 80% en sus colores negro y verde 80%, color beige 90%.

COLORES DISPONIBLES



RMLS803.66NR
NEGRO



RMLS803.66VD
VERDE

MALLA TIPO ROMBOS

Producto Nacional

Malla sombra altamente resistentes, brinda excelente protección contra los rayos UV de hasta un 80%, además de proporcionar sombra y privacidad, funciona también como rompe vientos.

COLORES DISPONIBLES



RMRB803.7080NR
NEGRO



RMRB803.7080VD
VERDE

MALLA TIPO ZIG ZAG

Producto Nacional

Malla sombra altamente resistente, brinda una excelente protección contra los rayos UV de hasta el 90%, está hecha de un material termoplástico ligero y por sus propiedades es fácil de coser.

COLORES DISPONIBLES



RMZZ903.7090NR
NEGRO



RMZZ903.7090BG
BEIGE



RMZZ903.7090VD
VERDE



RMZZ903.7090AM
AZUL MARINO



RMZZ903.7090AZ
AZUL

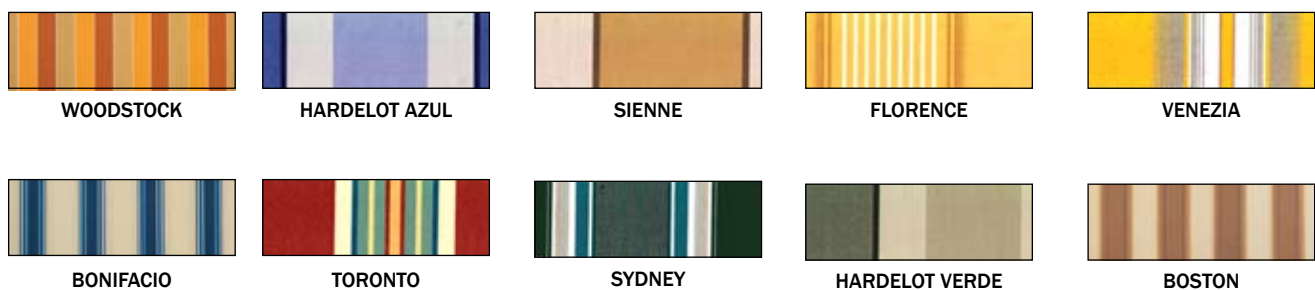
DICKSON

Tela acrílica fabricada 100% de acrílico teñido en masa y revestida con resinas especiales para ofrecer mayor resistencia al agua, es ideal para uso intensivo, es totalmente permeable al aire manteniendo una temperatura más fresca, no se resquebraja bajo el sol, cuenta con una gran variedad de colores lisos y rayados.

COLORES LISOS DISPONIBLES



COLORES RAYADOS DISPONIBLES



SUNVISION

Producto Importado

Tejido screen microperforado que combina acrílico con hilo poliéster recubierto de PVC. El material acrílico garantiza al tejido la solidez de su colorido, su permeabilidad al aire y una resistencia al agua, el poliéster ofrece mayor resistencia a las agresiones meteorológicas.

COLORES DISPONIBLES



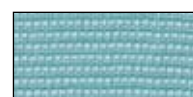
BAMBOU



BORDEAX



CAPPUCCINO



CIEL



OLIVE



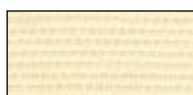
PERLE



VEGETAL



SOURIS



IVORY



NATURE



MEDITERRANEE



OCEAN



ECRU



CHOCOLAT



CAILLOU



BEIGE



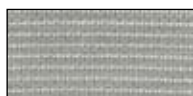
GAMBAS



PAILLE



MANGUE



ARGENT



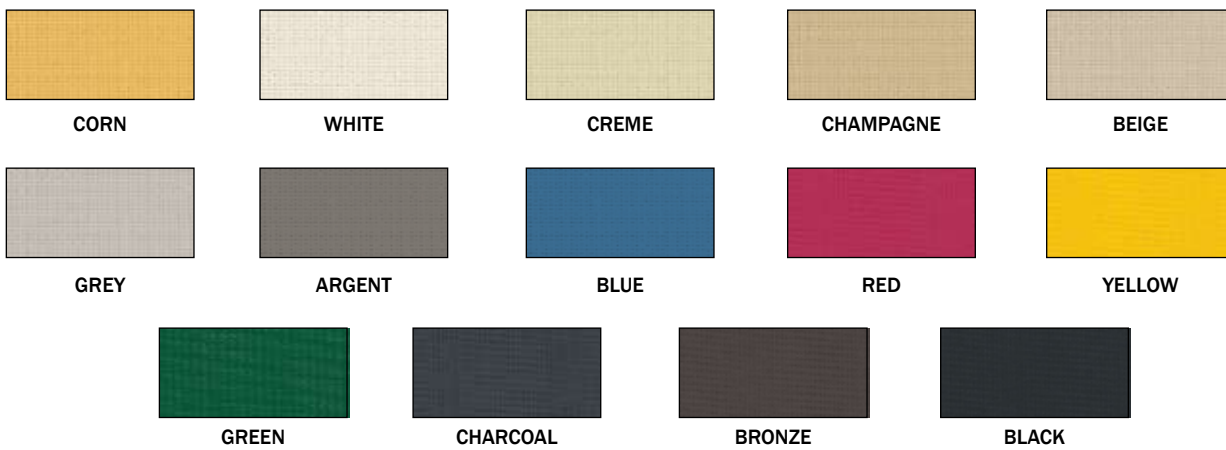
ARDOISE

SUNWORKER

Producto Importado

Es un tejido microperforado de grano regular que combina transparencia, resistencia y finura con una gran comodidad visual y térmica, ofrece una excelente resistencia mecánica, proporciona además excelente transparencia que permite pasar eficazmente la luz. Este producto se posiciona en el mercado como una importante solución textil para aplicaciones en espacios abiertos.

COLORES DISPONIBLES





www.corporativoldm.com

LDM, S.A. DE C.V.

Blvd. Xolotl # 13 Poniente, Colonia Los Girasoles
C.P. 83284, Hermosillo, Sonora, México

TELÉFONO:

(662) 108-0028 Fax: (662) 108-0031

E-mail: ventas.industrial@corporativoldm.com
